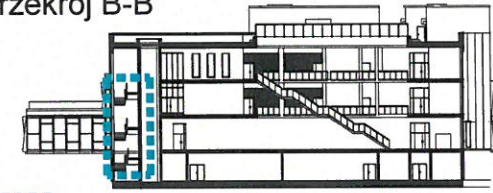


* Kotwy mechaniczne, rozpięzne M16
*Szczegółowy typ kotwy należy uzgodnić z projektantem konstrukcji przez realizacją.
Parametry obliczeniowe kotwy klinowej M16 przyjętej do obliczeń:
W betonie niespękanym:
NRd=26,4 kN
VRd=44,2 kN
W betonie spękanym:
NRd=18,8 kN
VRd=44,2 kN
Wszystkie użyte materiały muszą być objęte aktualną zharmonizowaną normą europejską (hEN), Europejską Oceną Techniczną Krajową Oceną Techniczną (KOT) lub Aprobata Techniczną.

Stal profilowa: S355

SCHEMAT BUDYNKU przekrój B-B



FRAGMENT OPRACOWANY

UWAGI:

NALEŻY STOSOWAĆ JEDYNNIE MATERIAŁY I URZĄDZENIA POSIADAJĄCE AKTUALNE CERTYFIKATY I DOPUSZCZONE DO UŻYWKANIA W BUDOWNICTWIE.

W PRZYPADKACH NIEPRZEWIDZIANYCH PROJEKTEM NALEŻY WSTRZYMAĆ ROBOTY ORAZ POWIADOMIĆ INSPEKTORÓW NADZORU I PROJEKTANTÓW.

PRZED PRZYSTĄPIENIEM DO WYKONYWANIA ROBÓT WYKONAWCA SPRAWDZI LOKALIZACJĘ WSZYSTKICH URZĄDZEŃ, PODEJŚĆ, REWIZJI UMIESZCZONYCH I PROJEKTOWANYCH NA FRONCIE ROBÓT.

PRZED PRZYSTĄPIENIEM DO WYKONYWANIA KONSTRUKCJI ŚCIAN I STROPÓW WSZYSTKIE PRZEJŚCIA INSTALACYJNE (OTWORY W ŚCIANACH) PORÓWNAĆ Z PROJEKTEM INSTALACJI. JEŚLI PROWADZENIE INSTALACJI ELEKTRYCZNEJ W ŚCIANACH I STROPACH (TAM GDZIE NIE PRZEWIDUJE SIĘ NAŁOŻENIA TYNKÓW LUB SUCHYCH TYNKÓW WYMAGA WYKONANIA BRUZO LUB UŁOŻENIA PESZLI - WSTAWIĆ ODPOWIEDNIE WKŁADKI LUB PESZLE W SZALUNKI I PO ICH USTABILIZOWANIU BETONOWAĆ.

- UWAGA!
1. ELEMENTY STALOWE ŁĄCZONE PRZESPAWANIEM, MALOWANE PROSZKOWO NA RAL 9016 PÓŁMAT
 2. SŁUPKI MOCUJĄCE BALUSTRADĘ RK50x50x6,3 W ROZSTAWIE MAX. 90CM
 3. SPOINY CZOŁOWE WYKONAĆ NA PEŁEN PRZETOP (100% NOŚNOŚCI ZGODNIE Z EC-3)
 4. NIEOPISANE SPOINY PACHWINOWE WYKONAĆ JAKO:
 $0,2t_{max} < a < 0,7t_{min}$

UWAGI:
POWYŻSZE RYSUNKI MOGĄ BYĆ WYKORZYSTANE TYLKO I WYŁĄCZNIE JAKO PROJEKT WYKONAWCZY. NA ETAPIE REALIZACJI WSZELKIE PRACE I DECYZJE, DOTYCZĄCE ROZWIĄZAŃ TECHNICZNYCH, MATERIAŁOWYCH I ILOŚCIOWYCH (W TYM WSZYSTKIE DOMIARY) MOGĄ BYĆ PODEJMOWANE TYLKO I WYŁĄCZNIE NA PODSTAWIE DOKUMENTACJI WYKONAWCZEJ.

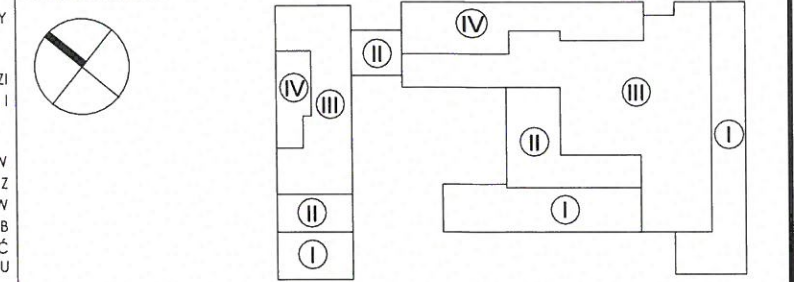
NINIEJSZY PROJEKT (UTWÓR KONSTRUKCYJNY) STANOWI NIEPOWARTALNĄ DOKUMENTACJĘ PRZEWIDZIANĄ DO REALIZACJI Z ZACHOWANIEM PRZEPISÓW PRAWA AUTORSKIEGO PRZYSŁUGUJĄCEGO PROJEKTANTOWI ZGODNIE Z USTAWĄ O PRAWIE AUTORSKIM Z 1994 ROKU (DZ.U. Nr 24 POZ83).
WSZELKIE ZMIANY W PROJEKcie NA ETAPIE REALIZACJI MUSZĄ BYĆ WCZEŚNIEJ SKONSULTOWANE I ZAAKCEPTOWANE PRZES PROJEKTANTA. POWIELANIE I ROZPOWSZECZNIANIE JEST DOZWOLONE TYLKO DO CELÓW REALIZACJI NINIEJSZEGO PROJEKTU. W POZOSTAŁYCH PRZYPADKACH JEST ZABRONIONE.


W RAZIE JAKICHKOLWIEK NIEZGODNOŚCI NALEŻY SKONSULTOWAĆ SIĘ Z PROJEKTANTAMI. EWENTUALNE WADY PROJEKTOWE I KOORDYNACYJNE NALEŻY PRZEDSTAWIĆ NADZOROWI AUTORSKIEMU.

PROJEKT KONSTRUKCYJNY ROZPATRYWAĆ RAZEM Z PROJ. ARCHITEKTONICZNYM ORAZ PROJEKTAMI POSZCZEGÓLNYCH BRANŻ INSTALACYJNYCH. LOKALIZACJA PIONÓW WOD-KAN., GRZEJNIKÓW, PRZEBIĆ KONSTRUKCYJNYCH, TRAS KABLOWYCH ETC. WG PROJEKTÓW BRANŻOWYCH. W PRZYPADKU NIEZGODNOŚCI Z PROJ. ARCH. POWIADOMIĆ PROJEKTANTA.

WYMIARY ORAZ ILOŚCI SPRAWDZIĆ W NATURZE. W PRZYPADKU NIEZGODNOŚCI Z RYSUNKAMI POWIADOMIĆ PROJEKTANTÓW.

SCHEMAT SYTUACYJNY



FAZA			
PROJEKT WYKONAWCZY			
TYTUŁ		Budowa budynku laboratoryjno - dydaktycznego wraz z zapleczem technicznym i infrastrukturą towarzyszącą, ciągami komunikacyjnymi i zagospodarowaniem terenu	
ADRES INWESTYCJI		Ul. Nowoursynowska 159, 02-787 Warszawa dz.nr e. 146513_08 dzielnica Ursynów obręb ewidencyjny 1-10-12 dz. 114/2	
INWESTOR		Szkoła główna Gospodarstwa Wiejskiego w Warszawie, Ul.Nowoursynowska 166, 02-787 Warszawa	
JEDNOSTKA PROJEKTOWA			
BBC BBC Best Building Consultants Sp. z o.o. Sp.k Al. Jerozolimskie 155 02-326 Warszawa e-mail: biuro@bbconsultants.pl			
BRANŻA		KONSTRUKCJA	
PROJEKTANT	mgr inż. Mariusz Jurkiewicz upr. nr 316/90		
SPRAWDZAJĄCY	mgr inż. Łukasz Zdziebłowski upr. nr MAZ/0271/POOK/12		
OPRACOWANIE			
NAZWA RYSUNKU			
BALUSTRADA WEWNĘTRZNA MOCOWANIE KLATKA SCHODOWA			
NAZWA DOKUMENTY			
1912_PW_KO_01_67_08			
TOM	SKALA	DATA	REWIZJA
II	1:5; 1:10	08.2020	